

21.1.2004:

10.

Arbeit und Konstruktion

Gliederung

10. Arbeit und Konstruktion

10.1 Arbeit

10.2 Konstruktion

Gliederung

10. Arbeit und Konstruktion

10.1 Arbeit

10.1.1 Anthropologische Bestimmung

10.1.2 Verschiebungen des Arbeitsbegriffs

10.1.3 Pädagogische Bedeutung

10.1.4 Werkzeug

10.2 Konstruktion

Arbeit ist notwendige Tätigkeit.

- Subjekt und Objekt der Tätigkeit
- zu wendende Not

Gliederung

10. Arbeit und Konstruktion

10.1 Arbeit

10.1.1 Anthropologische Bestimmung

10.1.2 Verschiebungen des Arbeitsbegriffs

10.1.3 Pädagogische Bedeutung

10.1.4 Werkzeug

10.2 Konstruktion

Verschiebungen und Erweiterungen:

- Bearbeiten eines Gegenstands – Bearbeiten einer **Aufgabe**.
- Verarbeitung von Material – Verarbeitung von **Erfahrungen**.
- Bearbeiten und Verarbeiten von Symbolen – **Geistige und kulturelle Arbeit**.

Gliederung

10. Arbeit und Konstruktion

10.1 Arbeit

10.1.1 Anthropologische Bestimmung

10.1.2 Verschiebungen des Arbeitsbegriffs

10.1.3 Pädagogische Bedeutung

10.1.4 Werkzeug

10.2 Konstruktion

- Arbeit **erzieht**.
- Bildung braucht die **Distanz** zur Arbeit.
- Arbeit provoziert **Bildung**.

Gliederung

10. Arbeit und Konstruktion

10.1 Arbeit

10.1.1 Anthropologische Bestimmung

10.1.2 Verschiebungen des Arbeitsbegriffs

10.1.3 Pädagogische Bedeutung

10.1.4 Werkzeug

10.2 Konstruktion

Arbeit in Bildungsprozessen:

- zu arbeiten lernen,
- Erkenntnisse gewinnen,
- Gelerntes erproben.

Gliederung

10. Arbeit und Konstruktion

10.1 Arbeit

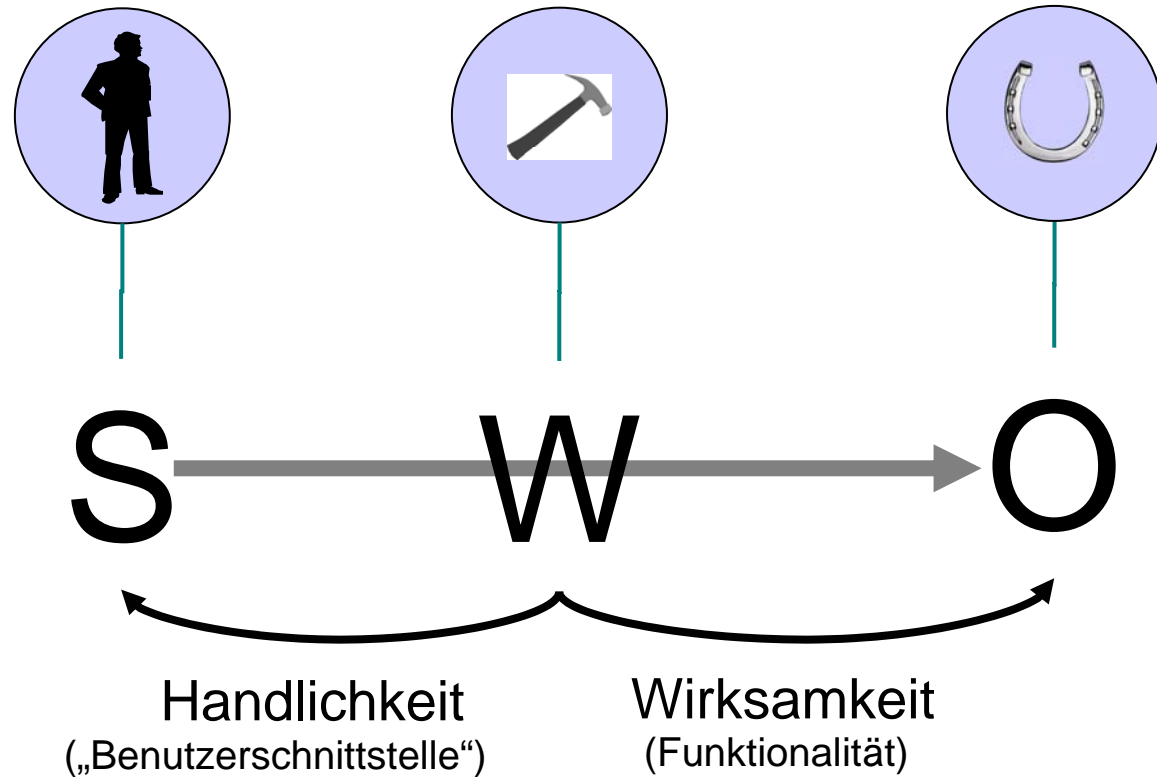
10.1.1 Anthropologische Bestimmung

10.1.2 Verschiebungen des Arbeitsbegriffs

10.1.3 Pädagogische Bedeutung

10.1.4 Werkzeug

10.2 Konstruktion



Gliederung

10. Arbeit und Konstruktion

10.1 Arbeit

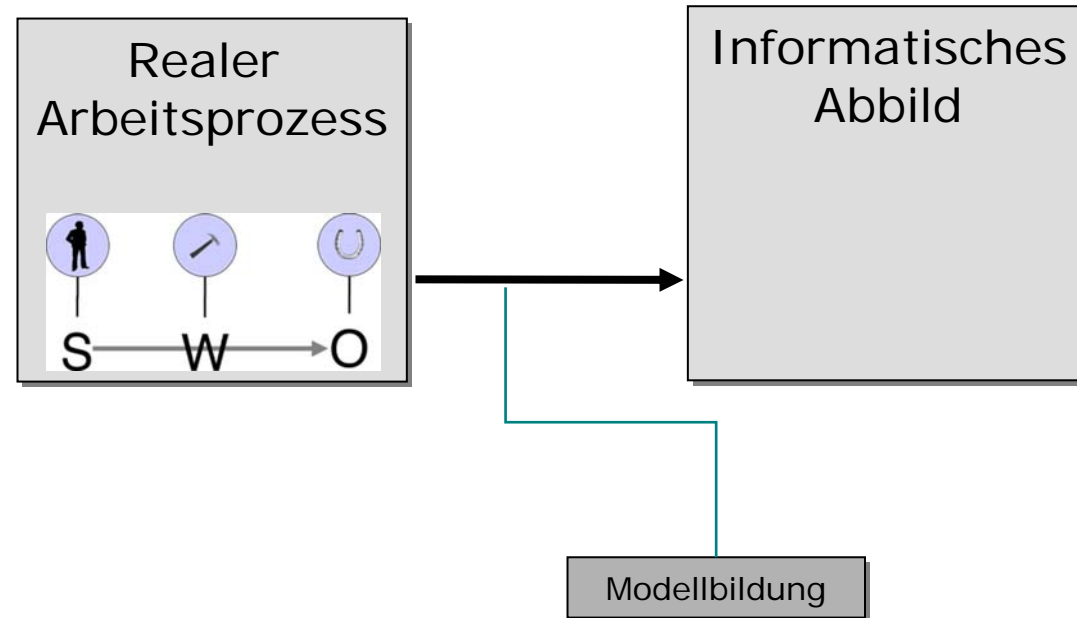
10.2 Konstruktion

10.2.1 Computer-gesteuerte maschinelle Produktion

10.2.2 Informationsarbeit

10.2.3 Arbeit-Produktion-Konstruktion

10.2.4 Pädagogische Bedeutung



Gliederung

10. Arbeit und Konstruktion

10.1 Arbeit

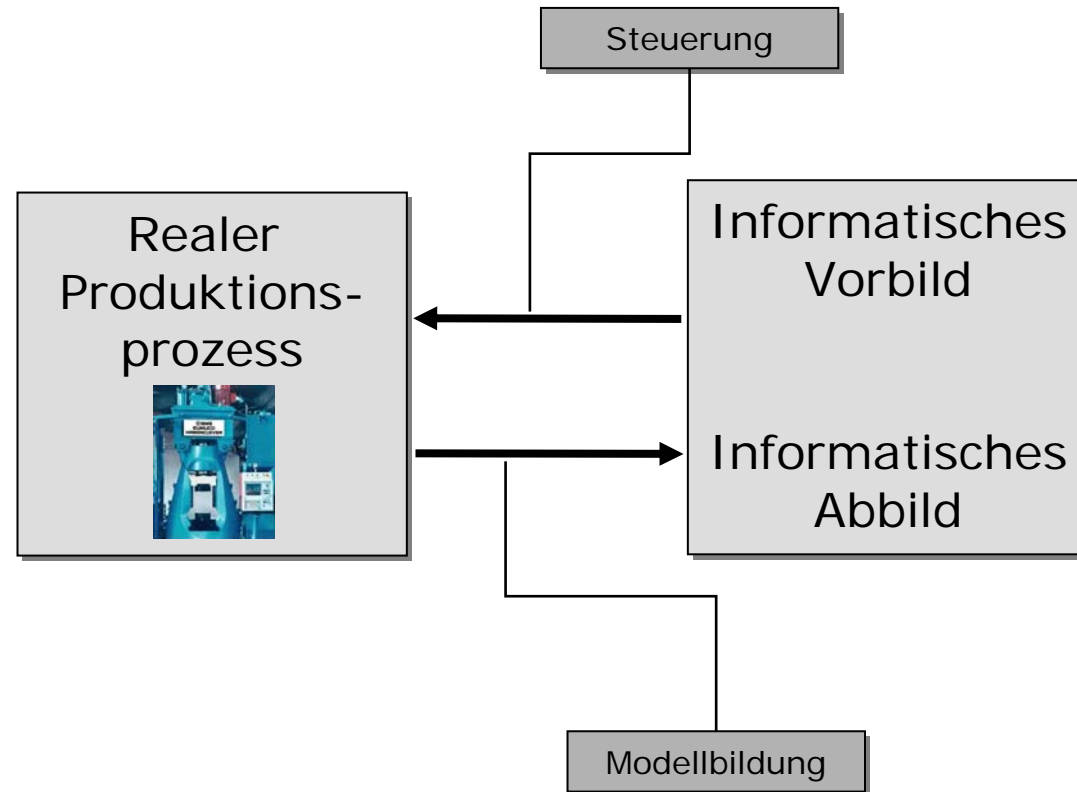
10.2 Konstruktion

10.2.1 Computer-gesteuerte maschinelle Produktion

10.2.2 Informationsarbeit

10.2.3 Arbeit-Produktion-Konstruktion

10.2.4 Pädagogische Bedeutung



Gliederung

10. Arbeit und Konstruktion

10.1 Arbeit

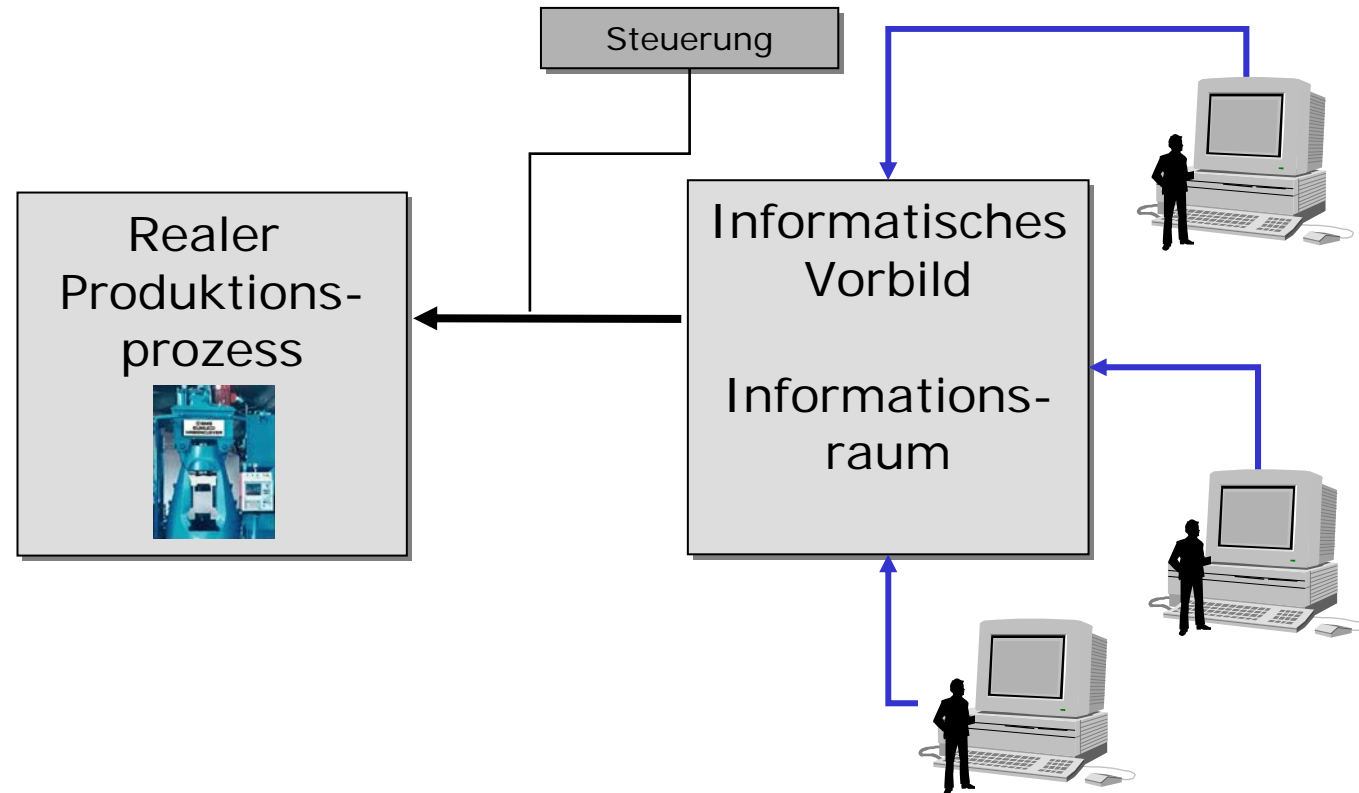
10.2 Konstruktion

10.2.1 Computer-gesteuerte maschinelle Produktion

10.2.2 Informationsarbeit

10.2.3 Arbeit-Produktion-Konstruktion

10.2.4 Pädagogische Bedeutung



Gliederung

10. Arbeit und Konstruktion

10.1 Arbeit

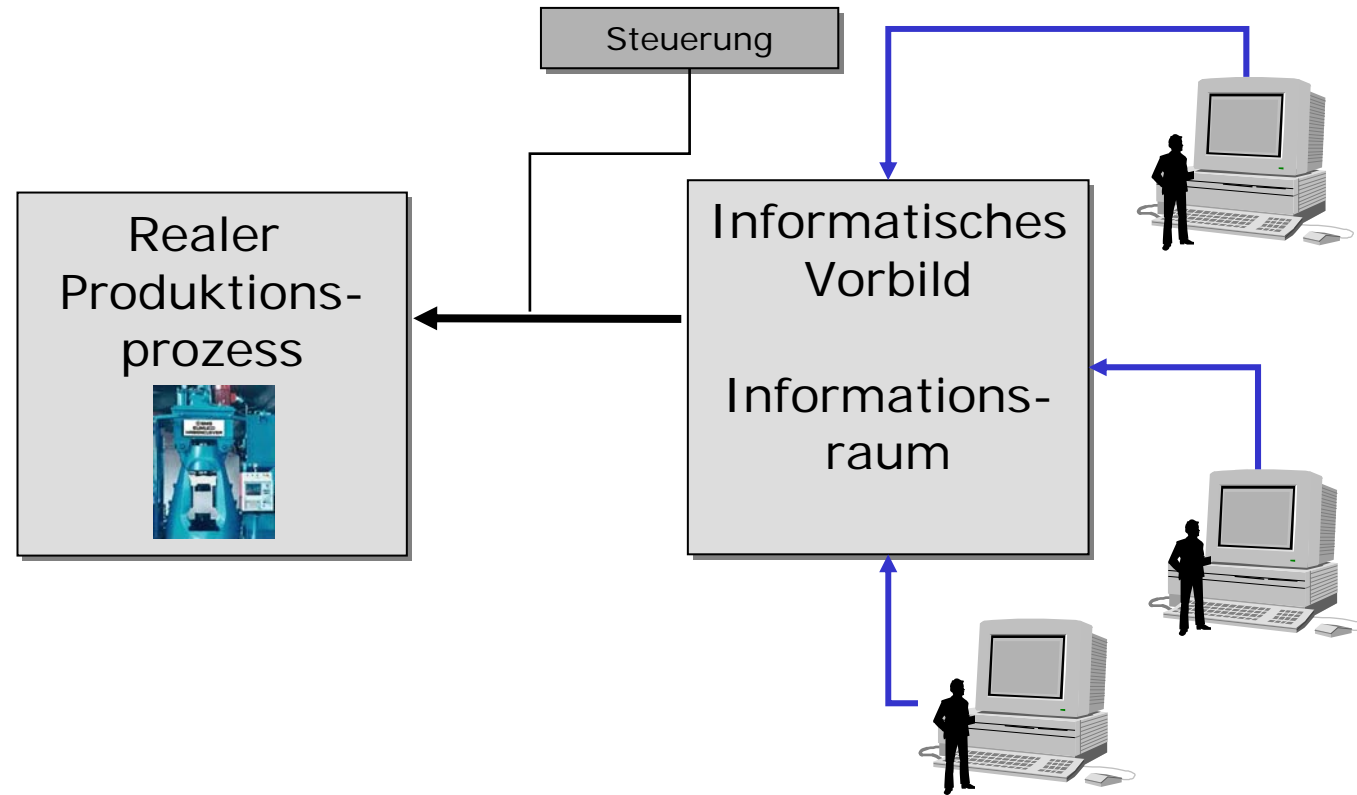
10.2 Konstruktion

10.2.1 Computer-gesteuerte maschinelle Produktion

10.2.2 Informationsarbeit

10.2.3 Arbeit-Produktion-Konstruktion

10.2.4 Pädagogische Bedeutung



O ← W ————— S

Gliederung

10. Arbeit und Konstruktion

10.1 Arbeit

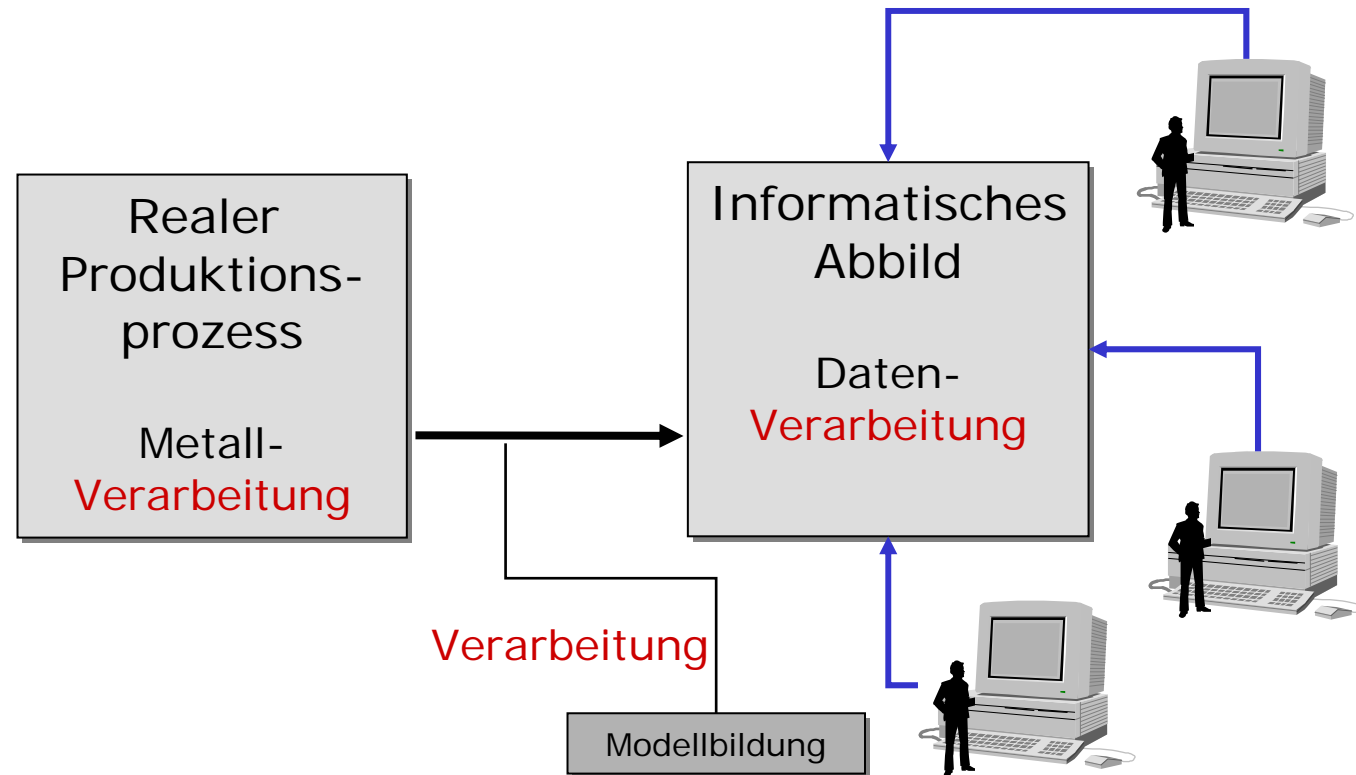
10.2 **Konstruktion**

10.2.1 Computer-gesteuerte maschinelle Produktion

10.2.2 Informationsarbeit

10.2.3 **Arbeit-Produktion-Konstruktion**

10.2.4 Pädagogische Bedeutung



Gliederung

10. Arbeit und Konstruktion

10.1 Arbeit

10.2 Konstruktion

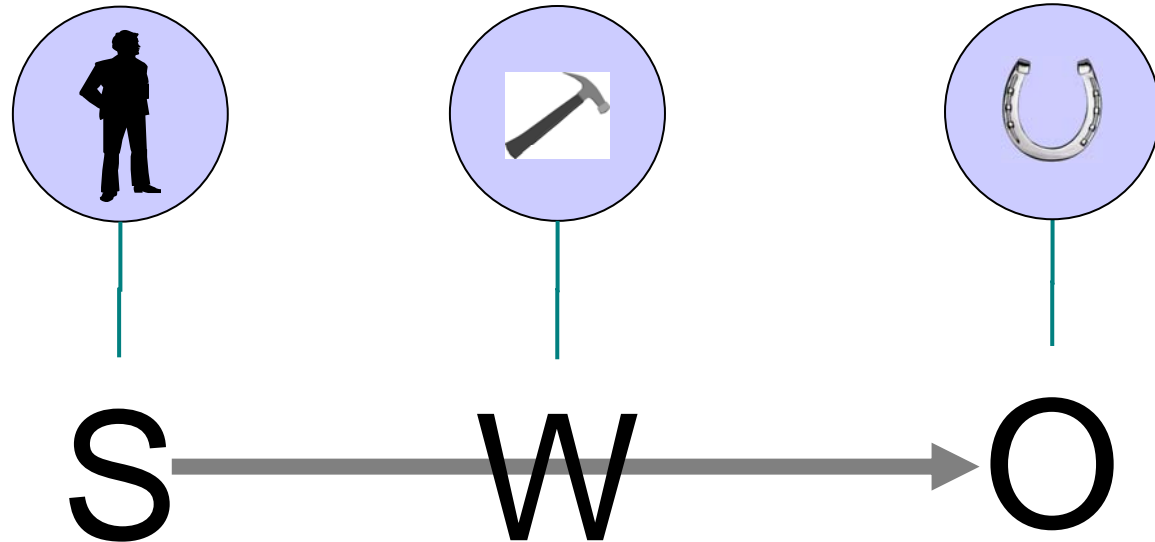
10.2.1 Computer-gesteuerte maschinelle Produktion

10.2.2 Informationsarbeit

10.2.3 Arbeit-Produktion-Konstruktion

10.2.4 Pädagogische Bedeutung

Arbeit



Gliederung

10. Arbeit und Konstruktion

10.1 Arbeit

10.2 **Konstruktion**

10.2.1 Computer-
gesteuerte maschi-
nelle Produktion

10.2.2 Informations-
arbeit

**10.2.3 Arbeit-
Produktion-
Konstruktion**

10.2.4 Pädagogische
Bedeutung

Produktion



Gliederung

10. Arbeit und Konstruktion

10.1 Arbeit

10.2 Konstruktion

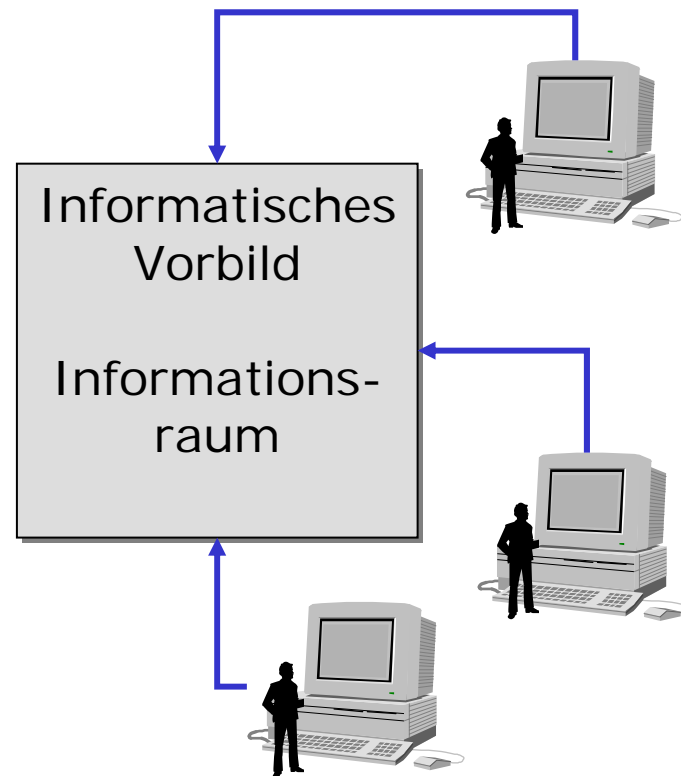
10.2.1 Computer-
gesteuerte maschi-
nelle Produktion

10.2.2 Informations-
arbeit

**10.2.3 Arbeit-
Produktion-
Konstruktion**

10.2.4 Pädagogische
Bedeutung

Konstruktion



Gliederung

10. Arbeit und Konstruktion

10.1 Arbeit

10.2 Konstruktion

10.2.1 Computer-
gesteuerte maschi-
nelle Produktion

10.2.2 Informations-
arbeit

10.2.3 Arbeit-
Produktion-
Konstruktion

10.2.4 Pädagogische
Bedeutung

Notwendige Arbeit

- erzieht
- diszipliniert
- verhindert Bildung

Gliederung

10. Arbeit und Konstruktion

10.1 Arbeit

10.2 **Konstruktion**

10.2.1 Computer-
gesteuerte maschi-
nelle Produktion

10.2.2 Informations-
arbeit

10.2.3 Arbeit-
Produktion-
Konstruktion

10.2.4 **Pädagogische
Bedeutung**

Produktion

- schafft Raum für Bildung
- lebt von Bildung

Gliederung

10. Arbeit und Konstruktion

10.1 Arbeit

10.2 **Konstruktion**

10.2.1 Computer-
gesteuerte maschi-
nelle Produktion

10.2.2 Informations-
arbeit

10.2.3 Arbeit-
Produktion-
Konstruktion

10.2.4 **Pädagogische
Bedeutung**

Konstruktion

- löscht die Spur der Bildung
- setzt sich an die Stelle von Bildung