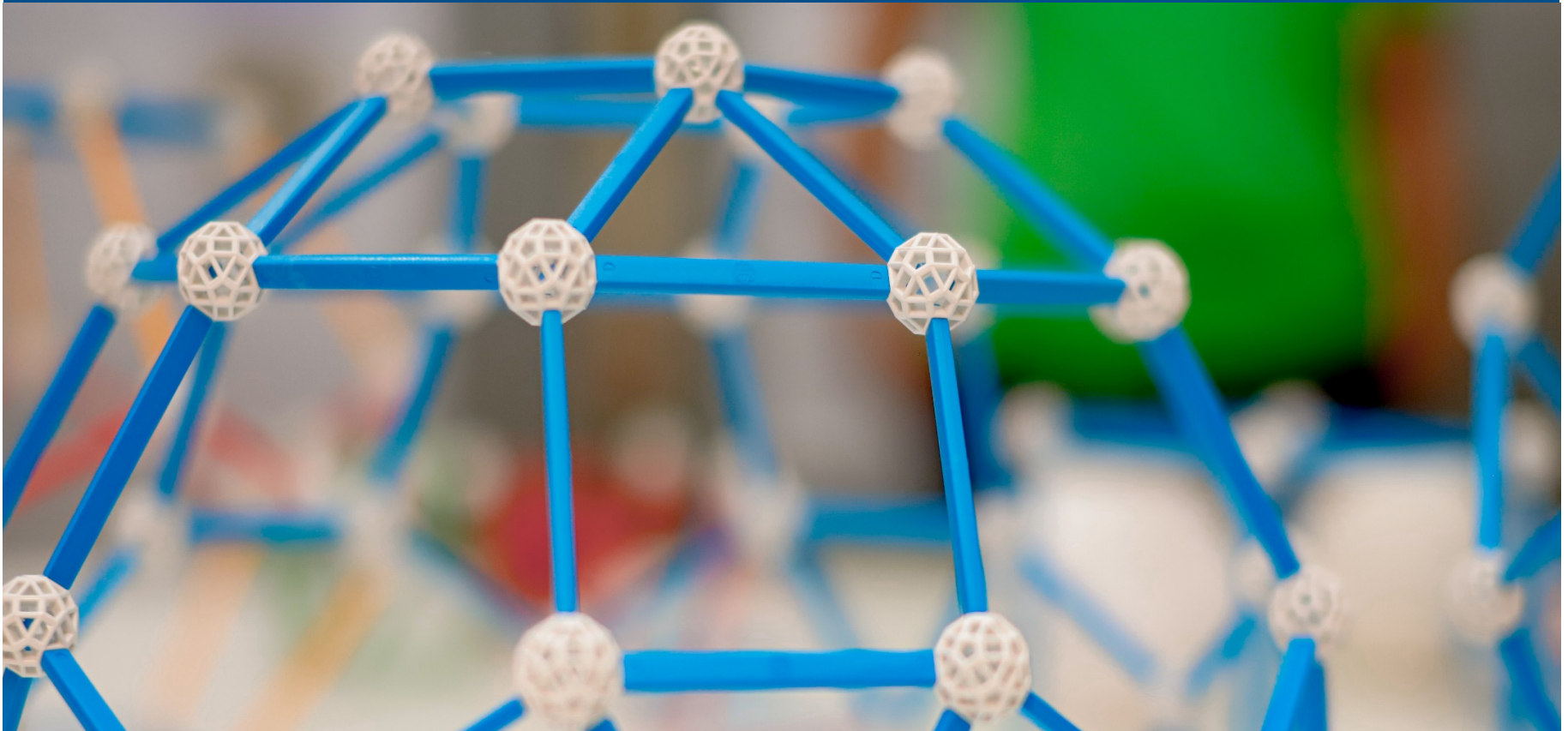


Tag der Lehre 2024

Fachbereich Mathematik



TECHNISCHE
UNIVERSITÄT
DARMSTADT



Fachbereich
Mathematik

Mathematik in unserer Lehre: Kernfach & Service



TECHNISCHE
UNIVERSITÄT
DARMSTADT

Studienfach Mathematik andere Studiengänge

STUD ~	590	4600
SHK ~	68	128

WiSe 24/25

Mathematikstudiengänge:



TECHNISCHE
UNIVERSITÄT
DARMSTADT

Mathematik im Lehramt: LaG und MEd

BSc mit Nebenfach und bilingualer Option

Studienrichtungen: **Mathematik**
Wirtschaftsmathematik

MSc (komplett englisch seit 24/25)

Studienrichtungen: **Mathematics**
Business Mathematics
Mathematics Interdisciplinary
Mathematics in Data Science (neu 24/25)

Immatrikulationszahlen

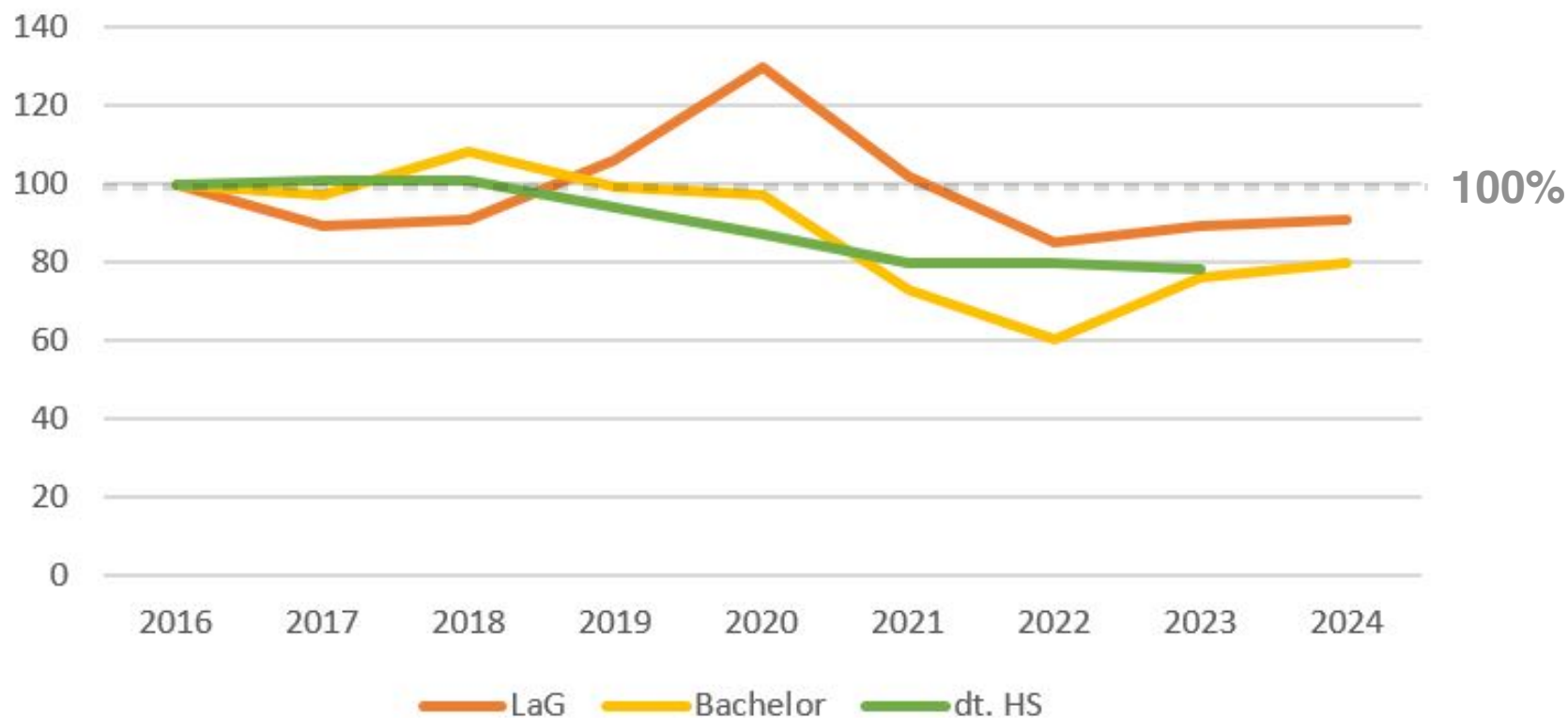
	Erstsemstler*innen			
	TU Darmstadt			Hochschulen D
Jahr	LaG	Bachelor	Summe	
2016	47	124	171	11176
2017	42	120	162	11238
2018	43	134	177	11188
2019	50	123	173	10454
2020	61	120	181	9764
2021	48	91	139	8966
2022	40	75	115	8989
2023	42	94	136	8732
2024	43	99	142	

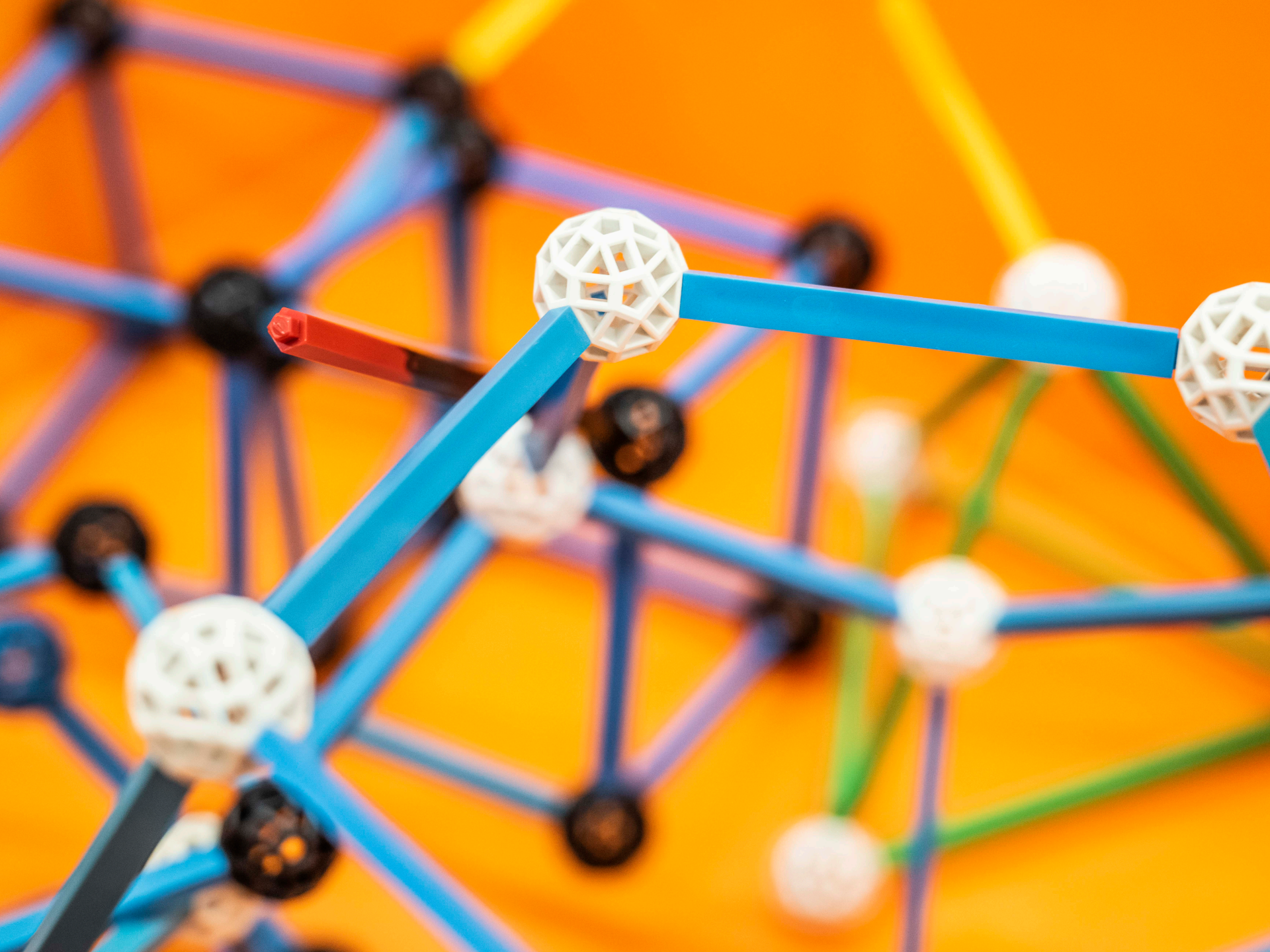
TU Zahlen: 2015–18: Datawarehouse; 2019–24: Tucan, Stand 14.10.24

Statistisches Bundesamt, 7.11.2024

Mathematik Studiengänge: Trends

Entwicklung Studienanfänger:innen Mathematik





Thema: Übergang Schule–Studium



TECHNISCHE
UNIVERSITÄT
DARMSTADT

zu hohe Durchfallquoten bei Anfänger:innen

Überforderung?

Erwartungshaltungen, Eigenverantwortung, Selbstorganisation/-disziplin, ...

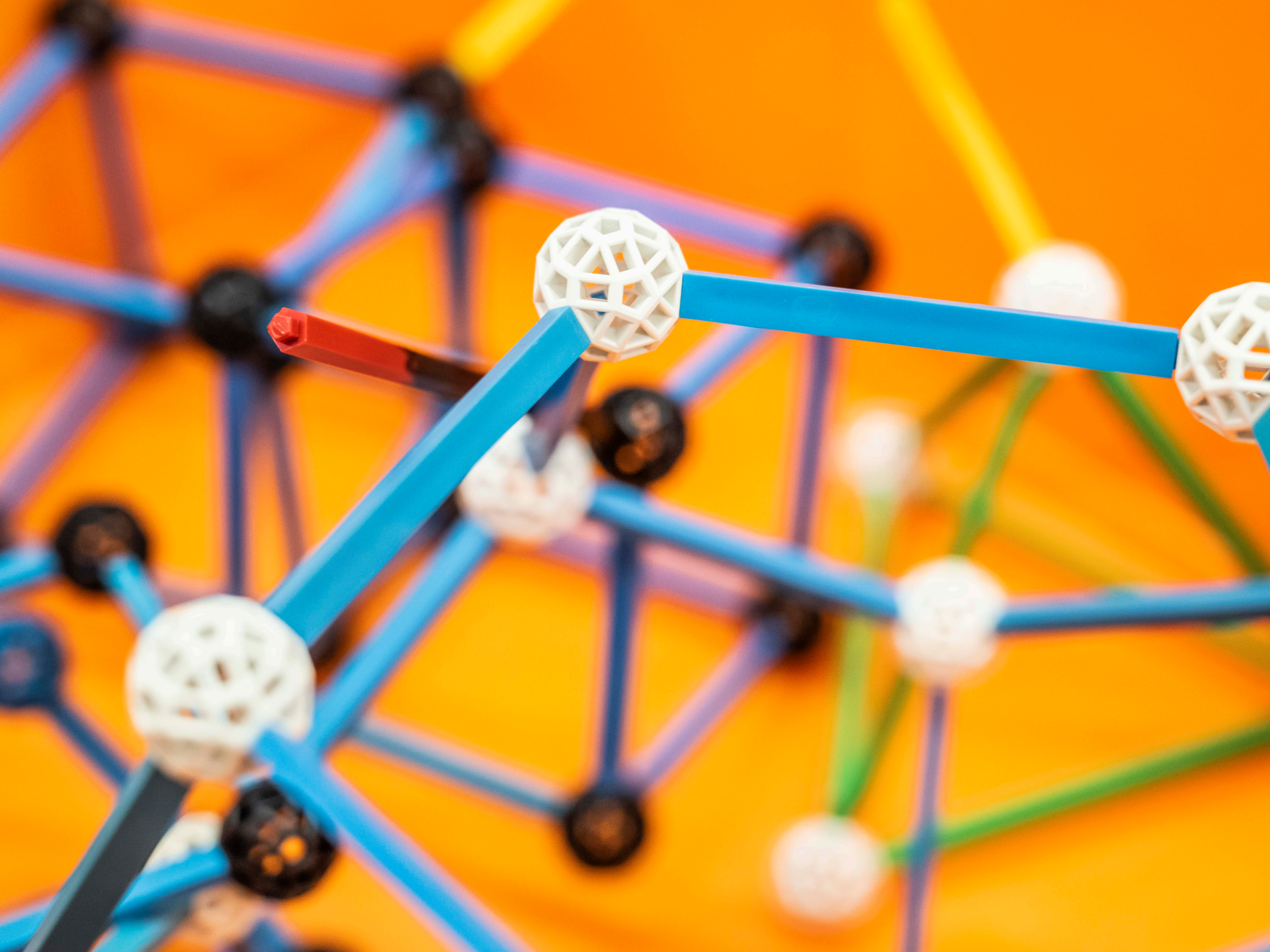
Arbeitskreis AK Anfang: Dozenten & Assistent:innen (1.Studienjahr),
Stud.-dekanin LA, Stud.-dekan, Stud.-koordinatorin, stud. Mentor:innen

Erste Maßnahmen und Initiativen:

Erfahrungsaustausch am FB, zB Vollversammlung Lehramt

Weiterentwicklung des Mentorings

Fragebogenaktion früh im 1.Sem. (begl. von Prof.in Undorf (Psychologie))
Information & Anregung zur Selbstreflexion (!)



Thema: Engagement für das Fach



TECHNISCHE
UNIVERSITÄT
DARMSTADT

Öffentlichkeitsarbeit, Breitenwirkung und Werbung

Was ist Mathematik?

als Wissenschaft/Forschungsfach,
als Studienfach, als Berufsperspektive, ... als Gegenstand der Neugier

vielfältige Aktivitäten:

Schulbesuche (mit "math-on-demand" Vortrag, ca 10 p.a.)

Mathezirkel für bes. interessierte Schüler:innen (seit 2022)

Tag der Mathematik (Zentr. f. Mathem., Wettbewerb mit Fachvortrag)

Schüler:innen-Nachmittag

UND ...

Herzliche Einladung!



TECHNISCHE
UNIVERSITÄT
DARMSTADT

Lange Nacht der Mathematik

07.02.2025

ab 16 Uhr

**Experimente, Exponate und
ein spannender Vortrag**

TU Darmstadt, Magdalenenstr. 12
www.mathematik.tu-darmstadt.de/lnm



FACHBEREICH
MATHEMATIK



TECHNISCHE
UNIVERSITÄT
DARMSTADT

mit Spieleabend!



Fachbereich
Mathematik

Lange Nacht der Mathematik



TECHNISCHE
UNIVERSITÄT
DARMSTADT

2023

2024

2025

Teilnehmer:innen

385

625

Hörsaal im Maschinenhaus für **Publikums-Vorlesung**

Ausstellungsfläche im EG mit **interaktiven Angeboten**
und Gesprächen an **fachbezogenen Stationen**

Mathematik zum Anfassen und **Knobeln**

Beratung (Studienbüro)

Kontakte mit Studierenden & Fachschaft

Pub Quiz im großen Hörsaal

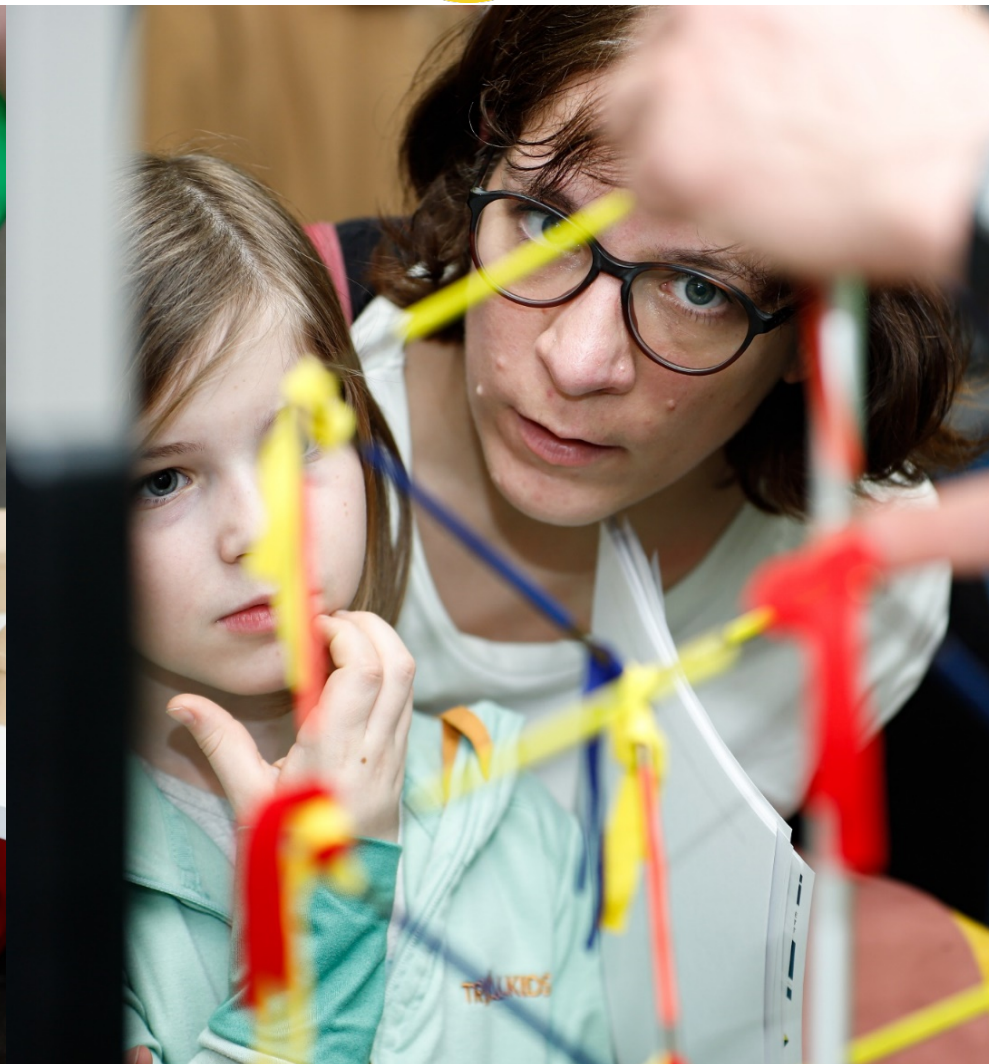
geselliger Ausklang mit **Spieleabend**

sehr viele Neugierige: Schüler:innen, Lehrer:innen, Gruppen, Eltern, Kinder, ...

Lange Nacht der Mathematik



TECHNISCHE
UNIVERSITÄT
DARMSTADT



Fachbereich
Mathematik

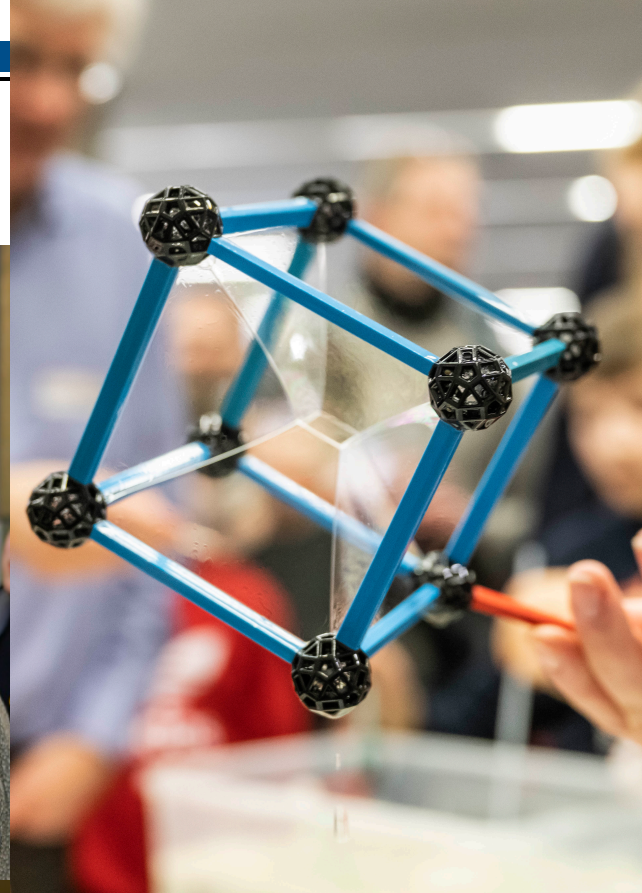

Lange Nacht der Mathematik

Was ist ein Beweis?
Lange Nacht der Mathematik 2024

TECHNISCHE UNIVERSITÄT DARMSTADT

Standardisierte Problem
In jeder Gruppe von (endlich vielen) Menschen gibt es zwei Personen, die gleich vielen anderen Personen die Hand geschüttelt haben.

Lehrsatz von König
In jedem endlich verzweigten Graph mit unendlich vielen Knoten gibt es einen unendlich langen Pfad.



Lange Nacht der Mathematik



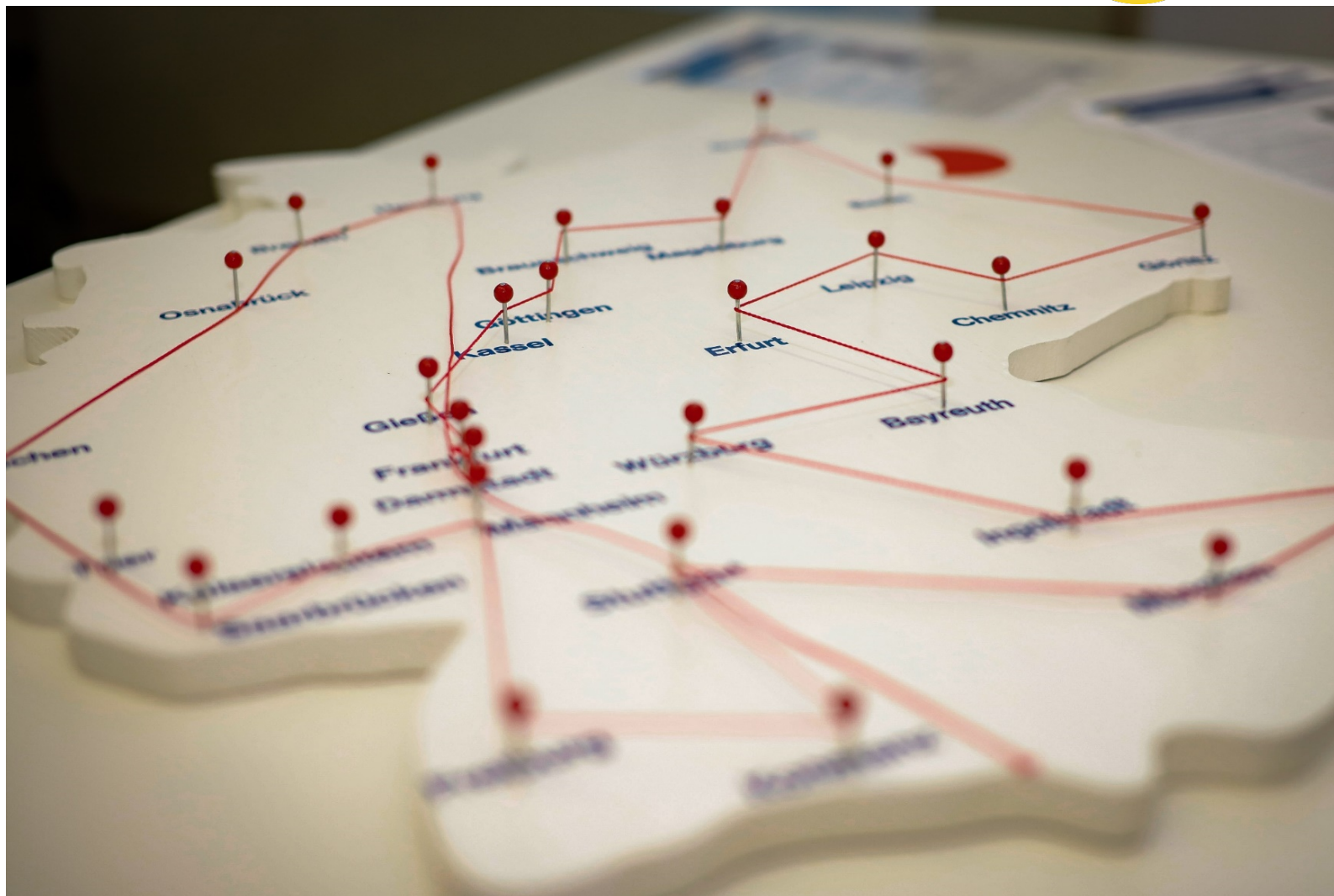
TECHNISCHE
UNIVERSITÄT
DARMSTADT



Lange Nacht der Mathematik



TECHNISCHE
UNIVERSITÄT
DARMSTADT



Fachbereich
Mathematik

Lange Nacht der Mathematik



TECHNISCHE
UNIVERSITÄT
DARMSTADT



Fachbereich
Mathematik

Lange Nacht der Mathematik



TECHNISCHE
UNIVERSITÄT
DARMSTADT



Herzliche Einladung!



TECHNISCHE
UNIVERSITÄT
DARMSTADT

Lange Nacht der Mathematik

07.02.2025

ab 16 Uhr

**Experimente, Exponate und
ein spannender Vortrag**

TU Darmstadt, Magdalenenstr. 12
www.mathematik.tu-darmstadt.de/lnm



FACHBEREICH
MATHEMATIK



TECHNISCHE
UNIVERSITÄT
DARMSTADT

mit Spieleabend!



Fachbereich
Mathematik